



17 Fevereiro'11

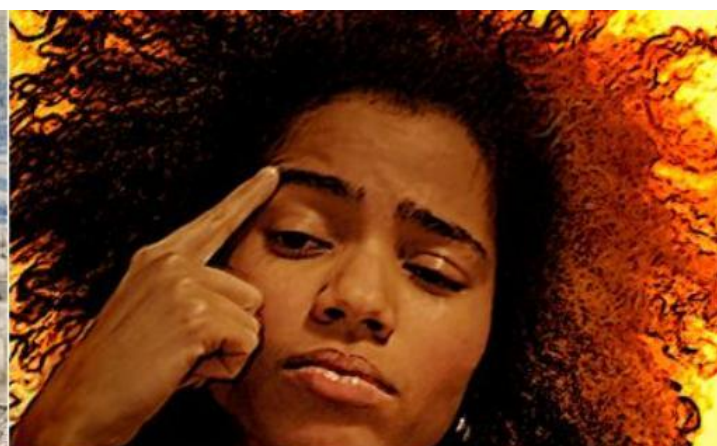
Música. Surf. Praia. Amigos. Good vibes...

O SUMOL SUMMER FEST ESTÁ DE VOLTA!

Primeiras confirmações:
FAT FREDDY'S DROP | SOJA | NNEKA | NATIRUTS

24 & 25 DE JUNHO - ERICEIRA CAMPING - ERICEIRA

www.sumolsummerfest.com | Sumol Summer Fest no Facebook



Em apenas 2 anos, já é tradição: com o Verão, as férias, o calor, a praia, o mar, o surf...
chegam as *good vibes* do **Sumol Summer Fest!**

E é assim que, nos dias **24 e 25 de Junho**, a **Ericeira** voltará a ser o destino de milhares de amantes da boa praia e boa Música, e o **Ericeira Camping**, com as suas infraestruturas de luxo

Página 1 de 3

Press Officer
Ivone Lourenço

E-mail
ivonelourenco@musicanocoracao.pt

Site Oficial
www.sumolsummerfest.com



<http://www.facebook.com/?ref=home#!/pages/Sumol-Summer-Fest/239469762610>

Naming Sponsor



Official Sponsor



Institutional Sponsors



Media Partners



Partners



Promoters





17 Fevereiro'11

e vista privilegiada para o Mar de Ribeira d'Ilhas, continuará a ser o cenário que irá acolher dois dias de música a altas temperaturas, num recinto melhorado com novidades que anunciaremos brevemente.

AS PRIMEIRAS CONFIRMAÇÕES PARA O PALCO SUMOL SÃO:

FAT FREDDY'S DROP, dia 24 - Roots, Dub, Pop, Reggae, Jazz ou Soul, são tantas as possíveis definições para o som dos Fat Freddy's Drop que acaba por ser imperativo dizer que os neozelandeses criaram uma sonoridade única, que só a eles caracteriza, mas que já cativou o público português.

Mais Info:

Site: www.fatfreddysdrop.com

My Space: www.myspace.com/fatfreddysdropnz

Video: <http://www.youtube.com/watch?v=3JBztXpMSqE> | "Midnight Marauders" (Live)

NNEKA, dia 24 - O seu estilo marcante, a sua rebelde cabeleira, penteada em estilo *black power* revelando as suas origens africanas, e a sua composição crua mas distinta, fazem de Nneka uma compositora e intérprete fenomenal, com uma alma e groove que só ela sabe transmitir a quem a vê em cima de um palco.

Mais Info:

Site: www.nnekaworld.com

My Space: www.myspace.com/nnekaworld

Video: <http://www.youtube.com/watch?v=foQ-zEYXI4M> | "Heart Beat" (Live)

SOJA, dia 24 - São uma das bandas mais aguardadas e solicitadas pelo público do Sumol Summer Fest. Chegam-nos com "Born to Babylon", o último registo de estúdio editado em 2010. Uma das grandes referências do estilo nascido na Jamaica, os Soldiers of Jah Army é a materialização do puro feeling do reggae: a união de todos os povos, todas as raças e todas as religiões, com um som que se dedica à procura das respostas às grandes questões da vida, às soluções dos conflitos, à humanidade, ao mundo, ao amor. E como sempre, não deixarão ninguém indiferente!

Mais Info:

Site: www.sojamusic.com

My Space: www.myspace.com/soja

Video: <http://www.youtube.com/watch?v=tLVrJM9orXQ> | "Stars and Stripes" (Live in Hawaii)

NATIRUTS, dia 25 - Referência do reggae do outro lado do Atlântico, carregado de letras com fortes lições de vida, trazem o ritmo e as good vibes de "Raçaman" à Ericeira.

Mais Info:

Site: www.natiruts.com

My Space: www.myspace.com/bandanatiruts

Video: <http://www.youtube.com/watch?v=1vvjNcMC5W8> | "Reggae Power"

Página 2 de 3

Press Officer
Ivone Lourenço

E-mail
ivonelourenco@musicanocoracao.pt

Site Oficial
www.sumolsummerfest.com



<http://www.facebook.com/?ref=home#!/pages/Sumol-Summer-Fest/239469762610>

Naming Sponsor



Official Sponsor



Institutional Sponsors



Media Partners



Partners



Promoters





17 Fevereiro'11

Em 2010 o Sumol Summer Fest esgotou completamente fazendo história! Recomendamos, por isso, a compra rápida. Os bilhetes encontram-se já à venda na Ticketline e nos locais habituais.

Mais novidades em breve. Toda a informação em www.sumolsummerfest.com.

SITES OFICIAIS:

SITE OFICIAL: www.sumolsummerfest.com

FACEBOOK: <http://www.facebook.com/profile.php?id=100000401924847#!/pages/Sumol-Summer-Fest/239469762610?ref=ts>

BILHETES:

35€ Bilhete de 1 dia

48€ Bilhete passe para os 2 dias (sem campismo)

58€ Bilhete passe para os 2 dias (**com campismo gratuito no Ericeira Camping**)

ATENÇÃO: apenas são válidos os bilhetes adquiridos nos postos autorizados de venda que se seguem:

Ticketline (www.ticketline.pt | Informações e Reservas: 707 234 234), Lojas FNAC, Worten, C. C. Dolce Vita, El Corte Inglés, Abreu, Megarede, CTT (www.ctt.pt) e ABEP.

INFORMAÇÕES ADICIONAIS:

- **Espectadores com mobilidade reduzida:** Existe uma área somente para os espectadores portadores de deficiência física motora incluindo WC, o preço do bilhete é igual ao dos demais espectadores.

- **Horário:** Abertura de porta do recinto ao público às 17hs.

- **Classificação etária:** M/3 anos. Bilhete Pago a partir dos 11 anos, criança dos 3 aos 10 anos não pagam bilhete desde que acompanhada por um adulto portador de bilhete.

FOTOGRAFIAS:

Clique aqui abaixo para download de fotografias dos artistas e biografias:

http://www.sumolsummerfest.com/press_noticias.html